

SIGMAT®

SINCE 1986.



INNEN-UND AUSSENAUSTATTUNG

INDUSTRIEAUSTATTUNG-KOMMUNALBEDARF-GASTRONOMIEAUSTATTUNG-
INNENEINRICHTUNG-BESONDERE PRODUKTE UND DIENSTLEISTUNGEN

www.sigmat.hr

Edelstahlzaun 004 Iris



Ausführung Edelstahl. Gut geeignet für Balkone sowie für Innen- und Aussengeländer. Rohrabmessung 50mm, Handlaufabmessung 40mm, die 4 gleichmässig verteilten Horizontalausfüllungen sind in der Abmessung 20 mm.

Die Ausführung kann sowohl in V2A und V4A Edelstahl Qualität ausgeführt werden.

Edelstahlzaun 001 Fis

Eleganter Edelstahlzaun mit fünf Ausfüllungen. Die Ausführung kann aus polierten sowie gebürsteten Edelstahlrohren erfolgen. Geeignet für Treppengeländer, Balkone und Terrassen.



Die Ausführung kann sowohl in V2A und V4A Edelstahl Qualität ausgeführt werden.

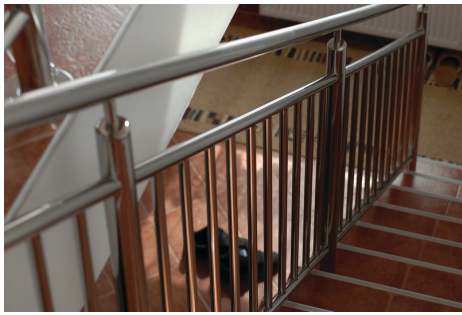
Edelstahlzaun 006 Mirjana



Ausführung Edelstahl. Die Stangenabmessung ist 50mm, Handlaufabmessung 40mm. An den Rohrenden befinden sich zierende Kugeln. Diese Ausführung ist von drei horizontalen Ausfüllungen geprägt. Nach Kundenwunsch kann man gebogene Handlaufenden hinzufügen.

Die Ausführung kann sowohl in V2A und V4A Edelstahl Qualität ausgeführt werden.

Edelstahlzaun 008 Klara



Ausführung Edelstahl, Standard- Stangenabmessung, Handlaufabmessung und Vertikalau-
sfüllungen, 50mm/40mm/30mm. Der Abstand
zwischen den Vertikalau-
sfüllungen in der Abme-
ssung 20mm beträgt zwischen 100 bis 115 mm.

Die Ausführung kann sowohl in V2A und V4A
Edelstahl Qualität ausgeführt werden.

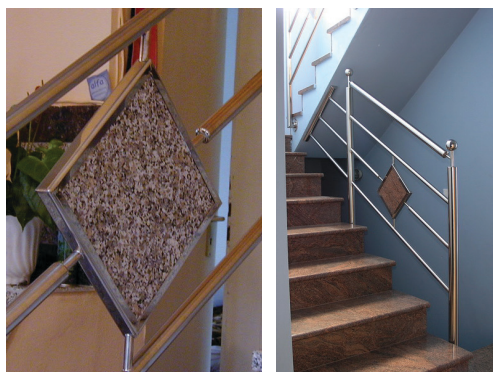
Edelstahlzaun 016 Janja



Die Ausfüllungen die die Holz motive
umrahmen sind in der Abmessung
20mm. Für den sonderlichen Design
der Holz motive wird am Häufigsten
Eichenholz benutzt, aber natürlich sind
auch andere Holzarten und Motive nach
Kundenwunsch möglich.

Die Ausführung kann sowohl in V2A und V4A Edelstahl Qualität ausgeführt werden.

Edelstahlzaun 014 Anka



Zierendes Zaunelement ist
eine Steinplatte eingerahmt
von Edelstahlausfüllungen in
Abmessungen 20 und 25mm.
Die Edelstahlrohre sind in
Abmessung 50mm und an den
Enden befinden sich Edelstahl-
kugeln. Der Handlauf hat einen
Durchmesser von 40mm.

Die Ausführung kann sowohl in V2A und V4A Edelstahl Qualität ausgeführt werden.



Edelstahlzaun 019 Kosi

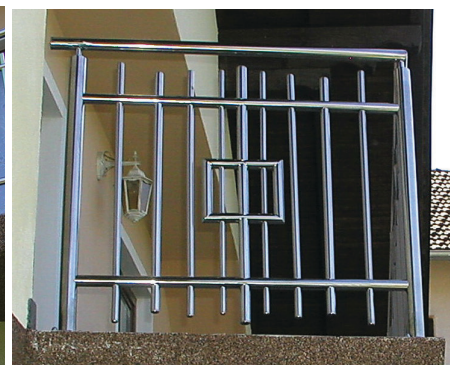
Dieser Zaun besteht aus Edelstahlrohren welche Glashalter haben. Diese Treppe ist aus Stahl von Sigmat konstruiert worden und ist komplett mit amerikanischem Walnuss-holz belegt.

Die Ausführung kann sowohl in V2A und V4A Edelstahl Qualität ausgeführt werden.

**Edelstahlzaun 020 Sandra**

Die Edelstahlrohre sind im Durchmesser 50mm breit und am Boden mit Rohrflanschen befestigt welche von Edelstahlrosetten abgedeckt werden. Die Handläufe haben einen Durchmesser von 40 mm.

Die Ausführung kann sowohl in V2A und V4A Edelstahl Qualität ausgeführt werden.

Edelstahlzaun 021 Jelena

Die Edelstahlrohre sind im Durchmesser 50mm breit. Zwei Horizontal-Rohre sind mit jeglichen Vertikal-Ausfüllungen verbunden und in der Mitte befindet sich ein zierendes Zaunelement.

Die Ausführung kann sowohl in V2A und V4A Edelstahl Qualität ausgeführt werden.

Edelstahlzaun 022 Andrea



Bestehend aus 4-6 Horizontalausfüllungen mit Trägern in Abmessungen von 12 oder 14mm. Die Edelstahlrohrabmessung ist 50mm und die Handlaufabmessung ist 40mm.
Die Ausführung kann sowohl in V2A und V4A Edelstahl Qualität ausgeführt werden.

Edelstahlzaun 023 Barbara



Die Vertikalausfüllungen sind 25 und 20mm breit und diese sind miteinander verbunden. Die Edelstahlrohre sind im Durchmesser 50mm, Der Handlauf ist 40mm und die Rohre die mit den Ausfüllungen grenzen sind 30mm im Durchmesser.

Die Ausführung kann sowohl in V2A und V4A Edelstahl Qualität ausgeführt werden.

Edelstahlzaun 024 Sanja



Edelstahlzaun bestehend aus massiven Stahlrohren welche verzinkt und plastifiziert sind und mit ziereneden Muttern befestigt sind. Die Rohre beinhalten Rohrträger für die Füllrohre in der Abmessung 12 oder 14mm. Die Abmessung des Handlaufes ist 40mm.

Die Ausführung kann sowohl in V2A und V4A Edelstahl Qualität ausgeführt werden.

Edelstahlzaun 013 Dunja

Dieser Edelstahlzaun bestehend aus 20mm breiten Rohren welche Holzausfüllungen nach Kundenwunsch umfassen. Die Handläufe sind im Durchmesser 40mm breit und die Pfosten sind 50mm breit und an der Spitze mit holzverzierter Kugel geschmückt.

Die Ausführung kann sowohl in V2A und V4A Edelstahl Qualität ausgeführt werden.

Edelstahlzaun 025 Rozalija

Dieser Edelstahlzaun besteht aus einer Kombination von Edelstahl und Holz. Die Bestimmung ist für Innengeländer.

Die Ausführung kann sowohl in V2A und V4A Edelstahl Qualität ausgeführt werden.

Edelstahlzaun 015 Danijela

Dieser Zaun besteht aus polierten Edelstahlrohren im Durchmesser 50mm und die Handläufe sind mit Holz belegt der Abmessung 40mm. Drei Horizontalverbindungen sind 18mm breit.



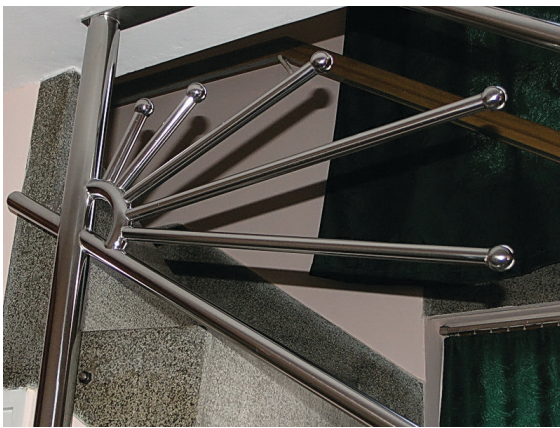
Die Ausführung kann sowohl in V2A und V4A Edelstahl Qualität ausgeführt werden.

Edelstahlzaun 034 Josipa



Die Edelstahlpfosten bei diesem Zaun sind aus runden gebogenen Rohren welche mit dieser Ausführung eine grosse Aufmerksamkeit mit sich ziehen. Diese Ausführung kann sich in vielen Ambienten integrieren. Die Ausführung kann sowohl in V2A und V4A Edelstahl Qualität ausgeführt werden.

Edelstahlzaun 031 Sunce (Sonne)



Dieser Zaun ist aus Edelstahlröhen gemacht. Bei diesem Modell ist herausragend dass die Ausfüllungen aus Edelstahlröhen mit Kugeln in Sonnenstrahlen ausgeführt sind.

Die Ausführung kann sowohl in V2A und V4A Edelstahl Qualität ausgeführt werden.

Edelstahlzaun 002 Maja



Einfache Ausführung aus Edelstahlröhen mit drei Ausfüllungen, elegant und in vielen Objekten sehr gut einfügbar.

Die Ausführung kann sowohl in V2A und V4A Edelstahl Qualität ausgeführt werden.

Edelstahl-und Glaszaun 027 Savus



Dieser Zaun besteht aus Sicherheitsglas mit Glasdicke 12mm mit Edelstahlglashaltern ideal für Bürogebäude oder Hotels.
Die Ausführung kann sowohl in V2A und V4A Edelstahl Qualität ausgeführt werden.

Edelstahlzaun 029 Ava



Dieser Zaun besteht aus Drahtseilen die Ihrem Treppengeländer einen besonderen Charme verleihen.

Die Ausführung kann sowohl in V2A und V4A Edelstahl Qualität ausgeführt werden.

Edelstahlzaun 028 Mira



Dieses Modell besteht aus vertikalen Ausfüllungen, die Pfosten sind 40mm breit, die Ausfüllungen sind entweder 30 oder 20mm. Die Zaunelemente sind aus Steinen im Rahmen nach Kundenwunsch. Sowie auch die Auswahl der Zierkugeln kann nach Kundenwunsch erfolgen.
Die Ausführung kann sowohl in V2A und V4A Edelstahl Qualität ausgeführt werden.

Edelstahlzaun 037 Mlaco



Wegen den herausragenden Formen der Träger wirkt dieser Zaun sehr massiv und gewölbt. Dieses Modell ist für Inneneinrichtungen sehr gut geeignet.

Die Ausführung kann sowohl in V2A und V4A Edelstahl Qualität ausgeführt werden.

Edelstahlzaun 038 Ivka



Innerhalb des Rahmens befindet sich ein Lochblech mit verschiedenen Mustern. Alle verwendeten Materialien sind aus Edelstahl. Die Ausführung kann sowohl in V2A und V4A Edelstahl Qualität ausgeführt werden.

Treppe Jakob



Diese Konstruktion ist nach Kundenwunsch und Neigungswinkel ausführbar. Dieses Treppengeländer wird in Kombination von Holz und Stahl ausgeführt. Die Vertikalausfüllungen sind mit den Treppenstufen und dem Handlauf verbunden.

Treppe Prosoft

Die Trägerkonstruktion der Treppe besteht aus 8mm dickem Stahlblech und ist miteinander verbunden. Die Treppenstufen können nach Kundenwunsch aus Holz bestehen. Der Zaun selbst ist aus Edelstahl und die Pfosten und Handläufe sind im Durchmesser 40mm breit. Die Ausfüllung ist an der Seite befestigt.

**Treppe Sena**

Spiral-Treppe eine Kombination aus Holz und Stahl. Die Aufüllungen bestehen aus Zierelementen. Die trapezförmigen Treppenstufen sind aus auswählbarem Holz und die Farbe ist auch wählbar.

**Treppe Tomislav**

Die Trägerkonstruktion der Treppe besteht aus 8mm dickem Stahlblech und ist miteinander verbunden. Die Verbindung zwischen den Stahlprofilen ist mit sichtbaren Schrauben verbunden. Die Ausfüllungen bestehen aus geflochtenem Edelstahlseil. Der Pfosten ist aus rechteckigem Edelstahlrohr 50x25mm.



Treppe Vera

Die Trägerkonstruktion der Treppe besteht aus gebogenem Stahlblech. Diese Treppe wird in Kombination mit Holz und Stahl ausgeführt. Horizontale Ausfüllungen und Befestigung erfolgt von der Seite. Gut geeignet für grössere Räumlichkeiten.



Treppe Kosi

Die Stahlkonstruktion der Treppe ist mit Holz nach Wahl belegt. Die Trägerrohre sind von der Seite befestigt und sind 50mm im Durchmesser. Der Handlauf aus Holz ist im Durchmesser 40mm und am Ende befinden sich Edelstahlkappen. Zur Ausfüllungen wird Glas mit Haltern verwendet.



Edelstahlpforte Sandra

Komplett in Edelstahl-Ausführung. Die Pfosten sind im Durchmesser 50mm und sind am Boden mit Flanschen befestigt und diese sind mit Edelstahlrosetten abgedeckt. Die Ausfüllung besteht aus Edelstahlrohren der Abmessung 30mm und haben einen um 10mm kleineren Durchmesser als die obere Ausfüllung. In der Mitte befindet sich ein Steinmotiv welches auf einem Edelstahlblech befestigt ist.





SIGMAT

Sigmat d.o.o.
Gromačnik 35
35000 Slavonski Brod
Republika Hrvatska

tel: +385 35 465 459; +385 35 465 994; +385 35 465 942
fax: +385 35 465 498

e-mail sigmat@sigmat.hr
web: www.sigmat.hr