

TECHNOLOGISCHE MÖGLICHKEITEN

**BEARBEITUNG - SCHNEIDEN UND BIEGEN DIENSTLEISTUNGEN - SUBCONTRACTING
WIR BIETEN EINE GROSSE AUSWAHL AN SCHWEISSANLAGEN BEI GERINGEN KOSTEN**

www.sigmat.hr

Wer wir sind

“Der Kunde ist der letzte Kontroler “ steht seit einigen Jahren in unserer Werkstatt als Erinnerung an die Unternehmens Mission, die zurück in Jahr 1986. gegründet ist. Marktorientierung, Fähigkeit Veränderungen zu akzeptieren und Kundenzufriedenheit sind unsere Richtlinien für mehr als 27 Jahre.



Sigmat Produktion begann mit einer Drehbank mit der Herstellung von Metall Produkten. Produktionsanlagen und körperlichen Fähigkeiten wurden erweitert und in den Jahren aktualisiert und die Aktivität wird um Industrieanlagen Handel erweitert.

Produktionsprogramm:

- Ausrüstung für die Schweißer (Ofen und Elektrodentrockenschränke, Rohr Ausrichtung Klemmen, Dichtungen für Schweißer, Zylinder-Gaswagen)
- Schlosserei (Zäune, Leichtbaukonstruktionen, Kommunaltechnik, dekorative Elemente der Gebäude)
- Ausrüstung für die Nahrungsmittelindustrie (Geräte für die Zubereitung von Speisen, Gas und feste Brennstoffe Grills, Friteusen, Herde, Grillspieße)
- Wir arbeiten zusammen und bieten Kooperation für viele andere großen Unternehmen.

Im Bereich des Handels bieten wir Ihnen alles, was Sie für das moderne Schweißen benötigen.

Zu unsere aktuellen Kunden gehören zahlreiche Unternehmen in der Metallindustrie und Unternehmen die Ausrüstung für Schweißer in Kroatien und im Ausland verkaufen.



Unsere Mission:

Wir bieten einen exzellenten Service und Werkzeuge für Industrie und Bau Unternehmen. Wir tun alles, um Kunden Zufriedenheit zu gewährleisten und die gemeinsame Entwicklung zu steigern. Unsere Schwerpunkte sind auf dem europäischen Markt, wo wir den Status eines zuverlässigen Partners halten wollen. In unserem Teil Europas sind wir an Qualität Dienstleistungen, Produkten, reichen Lager, Innovationen und sozialen Verantwortungen erkennbar.



Unsere Marken:

Wir haben unseren Namen und Firmenlogo sowie Industrie-Design unserer Produkte geschützt. Unsere Produkte erkennen Sie an folgenden Schildern und Beschriftungen:

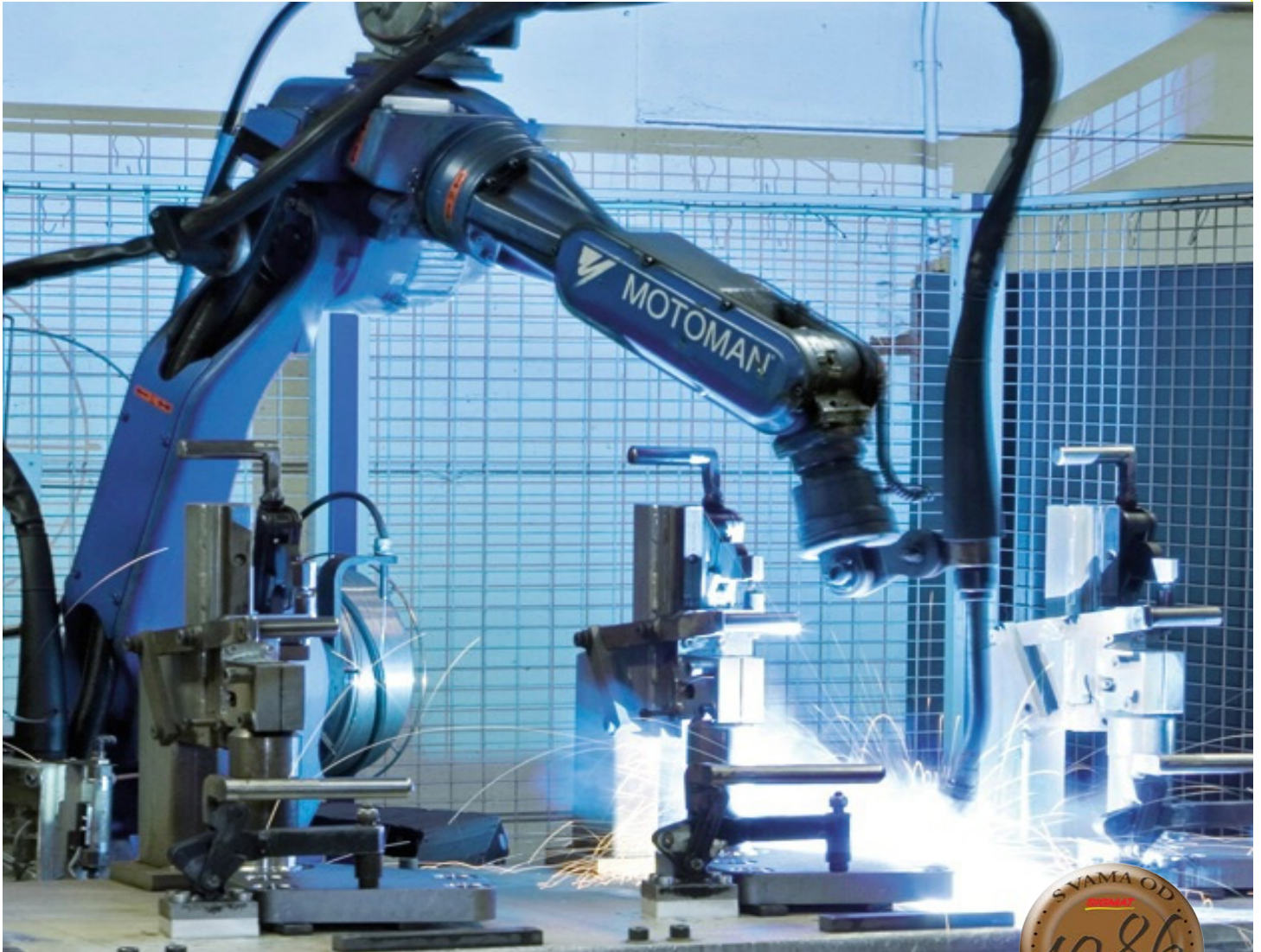
Geschützte design ::

- Geländer: D20120166-2, D20120166-2
- Küchenmaschinen: D20120167-1, D20120167-2, D20120167-3, D20120167-4
- Zentrierung Schellen: D20130127

SIGMAT[®]



MOTOMAN-MA1900



MOTOMAN-MA1900 wurde entwickelt, um optimale Ergebnisse in extrem schweren Betriebsbedingungen zu erzielen. Die Qualität der Schweißnaht wird mit modernster Drahtvorschubsystem und maximalen Arbeitssbereich von 1904mm in 6 Achsen deutlich verbessert. Das gewährleistet ein leichtes Schweißen von massiven Teilen und komplexen Formen. Schnelle Bewegungen reduzieren die Zeit des Schweißzyklus. Die Kabeln sind im Roboterarm integriert, um Stromschläge zu vermeiden und sie von Werkstück und Roboterteile zu trennen.

AXES	MAX. WORKING RANGE	MAX. SPEED (°/sec.)	TORQUE	MOMENT OF INERTIA
S	± 180	197	-	-
L	+ 155/-110	175	-	-
U	+ 220/-165	185	-	-
R	± 150	410	8.8	0.27
B	+ 180/-45	410	8.8	0.27
T	± 200	610	2.9	0.03

NUMBER OF AXES CONTROLLED	6
MAX. WEIGHT LIMIT (KG)	3
REPEAT ACCURACY	± 0.08
MAXIMUM WORKING RANGE	1904
WORKING TEMPERATURE RANGE (°C)	0 DO +45
HUMIDITY RANGE (%)	20 - 80
TOTAL WEIGHT	280
POWER (KVA)	2.8

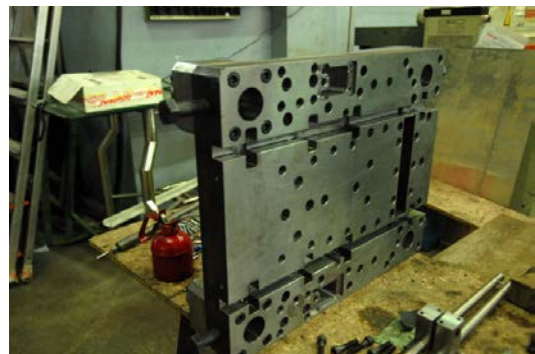
CNC FRÄSMASCHINE HAAS VF-1



- 4 axes
- 122Nm
- 2000 rpm
- 22kW

Technische Merkmale:

- 4 Achsen
- Tischabmessungen: 764x406x508mm
- Gravurgeschwindigkeit 30000rpm
- Spindeldrehzahl: 0-8100 min-
- Maximale Leistung 22 kW
- max Moment 122Nm, 2000 Umdrehungen pro Minute
- Spindellager: ABEC Klasse 7
- Orientierung: elektronik



- Schweißkonstruktion CE-Zeichen
- 20 Werkzeugpositionen
- Automatische Schmierung
- Spindel Deflation bei Werkzeugwechsel

- Anzahl der gesteuerten Achsen: 4
- Achsenbereich: X-Y-Z (762x406x508mm)
- Mögliche Herstellung von keywaya und Getrieben.

CNC OKUMA - GENOS L200E-M



- Technische Merkmale:
- Gesteuerten Achsen: 3
 - Spindeldurchmesser : 50mm
 - Max. Werkstückdurchmesser: 200 mm
 - Max. Werkstücklänge: 380 mm
 - Max. Drehzahl: 4500rpm
 - Anzahl der Werkzeuge: 12
 - Anzahl der Achsen: 5
 - Werkzeuge für radiale und axiale Bohrung und Fräsen



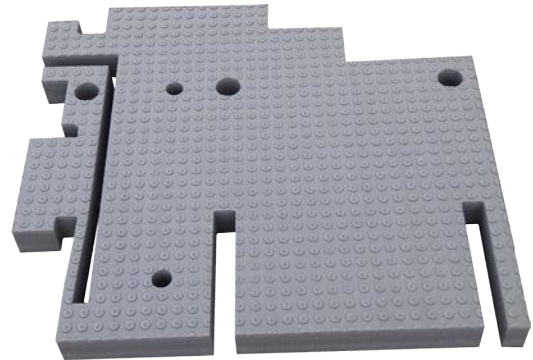
Technical characteristics:	
Axis controlled	3
Spindle diameter	50mm
Max. workpiece diameter	200mm
Max. workpiece length	380mm
Max. rpm	4500 o/min
Number of tools	12

WASSERSTRAHLSCHNEIDE-



Geeignet zum Schneiden von:

- Edelstahl
- Holz
- Glas
- Keramik
- Kunststoffe
- Stein
- Kupfer
- Aluminium-
- Stahl



Schneiden durch Wasserstrahl mit 4000 bar Druck. Sand kann für einige Materialien zugesetzt werden für effizienteres Schneiden. Plattenblech mit Abmessungen 3000x2000mm kann auf den Tisch gestellt werden.

- Schnittstärke: 100 mm und mehr (abhängig vom Material)
- Schnittbreite: bis zu 0,5 mm
- schneiden von Vielzahl Materialien
- keine wärmebehandelten Bereiche
- schneiden von "Sandwich" Materialien

Suitable for cutting		
1	Stainless steel	70mm
2	Wood	150mm
3	Glass	50mm
4	Ceramics	30mm
5	Plastics	130mm
6	Stone	90mm
7	Copper	80mm
8	Aluminium	100mm
9	Steel	100mm

PLASMA CUTTING MACHINE NC-P1530



CE NORM
HIGH PRECISION

ARBEITSBEREICH
2000x6000MM

Technische Merkmale:

CE-Zeichen

Arbeitsbereich 2000x6000mm

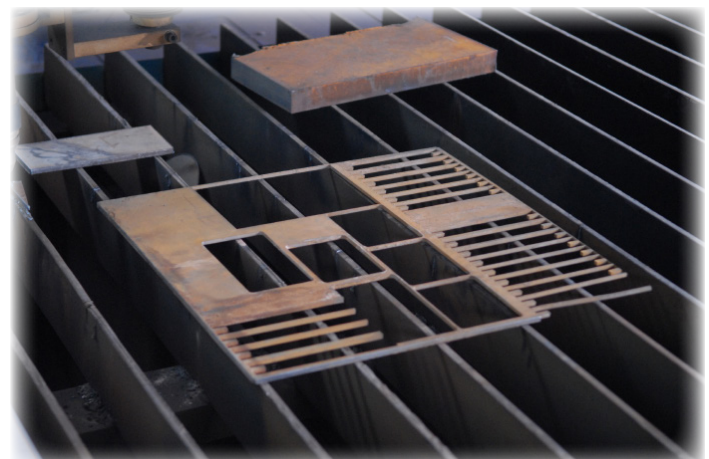
hohe Präzision

Steuerung:

Fastacam Software aus Deutschland

Für Schneiden von Stahl und Edelstahl bis zu 30 mm Dicke

Gas: bis zu 200 mm



LASER-GRAVIERMASCHINE



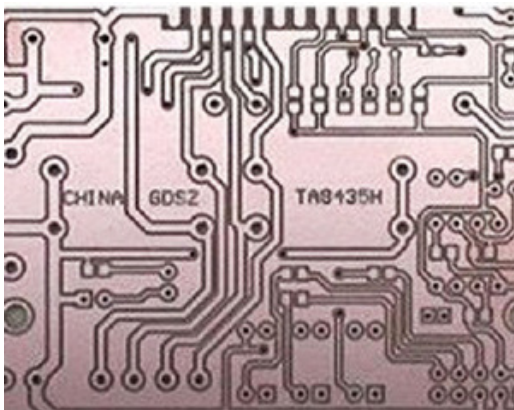
- Hohe Präzisions Gravur
- Hohe Wiederholgenauigkeit
- Hohe Arbeitsgeschwindigkeit

Fähigkeit der Text oder Logo Gravur auf Metall und anderen Materialien (Edelstahl, Aluminium, Kupfer, Silber usw.).

Fähigkeit der Gravur auf flachen und gekrümmten Oberflächen.

Hohe Gravur Präzision.

Die hohe Qualität der Laserstrahl.



Windows operating system
 Supports: CORALDRAW, AUTO-CAD, PHOTOSHOP etc. And PLT, PCX, DXF, BMP file formats.

Power	50 W	Engraving speed	≤7000 mm/s
Wavelength	1064 nm	Minimum line width	0.01 mm
Beam quality	<8 M2	Minimum mark	0.2 mm
Re-positioning	≤50KHz	Repeat accuracy	± 0.002 mm
Working area: 200x200mm	200mm x 200 mm	Maximum power	≤ 1.5 kW
Engraving depth: up to 1.2mm	≤1.2 mm		

PROFILBIEGEMASCHINE 304



- Universal-Rohrbiegemaschine
- Biegen von unterschiedlichen Profilen
- Biegen von vollquerschnitt Materialien

Technische Merkmale:

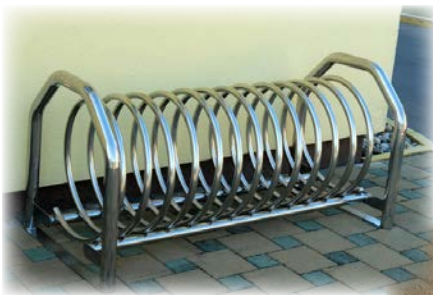
Achsendurchmesser : 60 mm

Rollendurchmesser: 205 mm

Arbeitsgeschwindigkeit: 5,2 m / min

Leistung: 3,5kW

Abmessungen: 950x1120x1120mm



drei Walzen

Hydraulischer Antrieb mit der Möglichkeit von radialen und axialen Bewegungen. Rollenposition kann jederzeit auf Digitalanzeige überprüft werden. Präzision 0,25mm. Mögliche Kombination von horizontalen und vertikalen Positionen.

profil	dimenzija(mm)	ID [mm]
1.	70 x 12	Ø 600
2.	100 x 25	Ø 500
3.	40 x 40	Ø 600
4.	Ø 45	Ø 450
5.	Ø 76,1x2,9	Ø 1200
6.	Ø 60,3x4,5	Ø 600
7.	75x30x3	
8.	60 x 3	
9.	70x7	Ø 750
10.	60 x 6	Ø 600
11.	70x70x8	Ø 700
12.	60x60x7	Ø 700
13.	80x80x9	Ø 800
14.	30 x 4	Ø 400
15.	85 x 45	Ø 800
16.	100 x 50	Ø 700

HYDRAULISCHE BIEGEMASCHINE SOMMER S03-50



Technische Merkmale:

Biegen von Rohren:

- Kreisquerschnitt: bis zu $\phi 60$
- Mit quadratischem Querschnitt: bis 80 mm

ROLLER BIRLIK MSM



Plattenabmessungen:

Breite: 1530mm

Dicke: 2 mm

HYDRAULIKPRESSE 200T

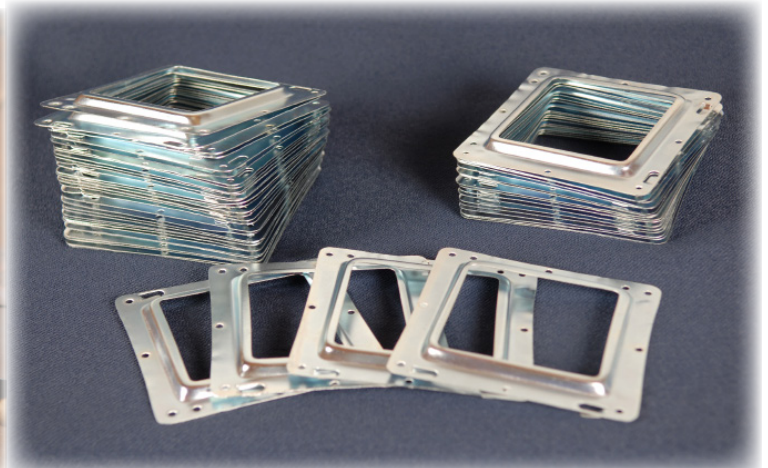
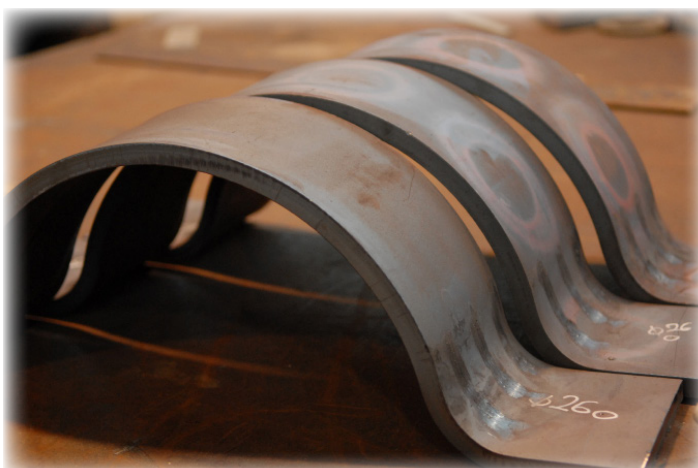


- Kapazität: 200 t
- Arbeitsbereich: 1250x850
- Arbeitshöhe: 850 mm
- Geschwindigkeit: 10-15 mm / s

Technische Merkmale:

- Kapazität: 200 t
- Hydraulikkissen: 40t
- Verschiebung: 500mm
- Kissenverschiebung: 250 mm
- Arbeitsbereich: 1250x850

Maximale Öffnungshöhe: 1000mm
 Arbeitsgeschwindigkeit: 10-15 mm / s
 Arbeitshöhe: 850 mm
 Motor: Siemens 11kW
 Abmessungen: 1750x155x3350



CNC-PROFILBIEGEPRESSE TYP E



Technische Merkmale:

Typ: CNC Presse E3090

Biegekraft: 90t

Biegelänge: 3050mm

Reihenabstand 2550mm

Geschwindigkeit: 100 mm / s

Biegegeschwindigkeit: 8 mm / s

Shift: 160mm

Ausladung: 350 mm

HANDBIEGER



Plattenabmessungen:

Breite: 2060mm

Dicke: 1,5mm

EXZENTERPRESSE FRESAN TYP EP 30



Technical characteristics:

motor power: 3kW
interior diameter: f40mm
depth: 10-60mm
workload: 30t
external diameter:
f150mm

TAFELSCHERE DURMAZLAR IW45M



Multifunktionale Tafelschere (Perforation, Schneiden, cropping)

TAFELSCHERE DURMAZLAR REG



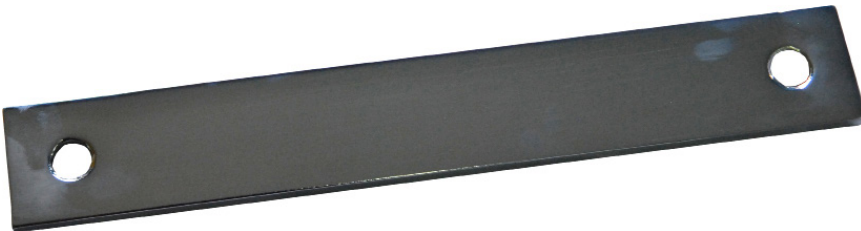
Breite: 3100 mm
Dicke: 2 mm

SCHLEIFMASCHINE

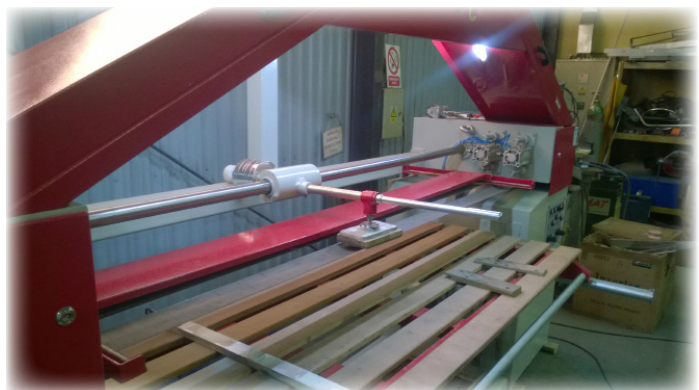


- Sichere Benutzung
- Einfach zu bedienen
- Automatisches Heben und Senken des Arbeitsbereichs

Verschiedenen Schleifpositionen.
Hohe Präzision, hohe Schleifgeschwindigkeit



Tischabmessungen: 2100x800
Tischabsenkung: 600mm
Leistung: 5,5HP, 1500rpm
Absauganlage Leistung: 2 PS, 3000rpm
Abmessungen der Maschine: 950x3700x2400mm
Gewicht: 1.200 kg



ROHRSCHERMASCHINE



Durchmesser 20 bis 60 mm

GULLCO KBM-28



Technische Daten

Spannung: 400 V, 3-Phasen-

Leistung: 2150W

Frequenz: 50 Hz

Baujahr: 2007

Tragbare Maschine für Kantenbruch

Fasenwinkel: 22,5 - 50 °

Geschwindigkeit: 2 m / min

VIBRATION POLIERMASCHINE



Hauptschalter - Drehzahlregelung

Arbeitsbehälter - Innendurchmesser 485 mm

NORMS: VDE, UVV, CE

Technische Merkmale:

Zweck: Polieren nach dem Schneiden oder Bearbeiten.

Verschlossene festen Behälter Beschichtung

Motorleistung 2,2 kW mit Sicherheitsschalter.

Das Display zeigt:

- Behandlungszeit
- Behandlungszeit übergeben
- Start-Stopp-Taste
- Drehzahlregelung
- Hauptschalter

Spannung: 230V, 50 / 60Hz, max 16A

Schutzart: IP54

Betriebsumgebung Temperatur: 10-40 ° C

Norm: VDE, UVV, CE

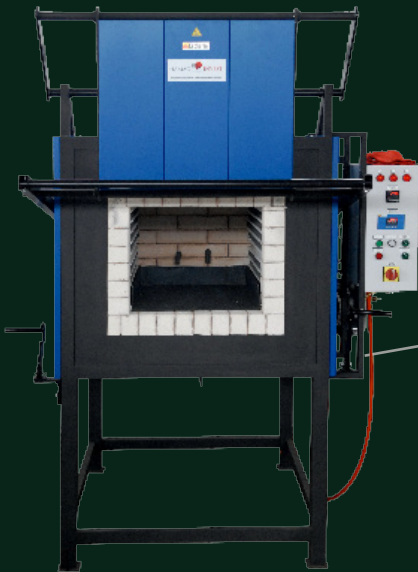


EINFACHES POLIEREN VON EMPFINDLICHEN ELEMENTEN, REINIGUNG UND ENDBEARBEITUNG. NASSE OBERFLÄCHENBEHANDLUNG IST IN DREI PHASEN FÜR HOHE OBERFLÄCHENQUALITÄT GEFERTIGT. MÖGLICHE ANWENDUNG AUF VERSCHIEDENEN MATERIALIEN UND ABMESSUNGEN.

WÄRMEBEHANDLUNGSOFEN

Computergesteuerte Wärmebehandlung

Vergasungssystem Propan + N₂



Technische Daten

Modell: VPH125
 Maximaltemperatur: 1200 ° C
 Arbeitsbereich Abmessungen: 500x350x700mm
 Backofen Abmessungen: 1000x1700x1250mm
 Arbeitsraum-Volumen: 125l
 Leistung: 18 kW (3x6kW)
 Spannung: 400V / 50Hz
 Gewicht: 400 kg



Stickstoff-Schutzatmosphäre: Butan wird hinzugefügt um die Entstellung zu stoppen. Es schafft eine harte Oberflächenschicht. Computergesteuerte Wärmebehandlungsverfahren. Der Backofen speichert den tatsächlichen Wärmebehandlungsplan.

Backofen kalibriert und zertifiziert den Prozess. Die Backofenautomatik ist in einen speziellen Schließfach auf dem Ofen fixiert und es besteht aus digitalen Temperaturregler mit der Fähigkeit, Temperatur, Geschwindigkeit und Heizzeit zu verstellen. Glühen Daten können gespeichert werden. Der Sicherheitstemperrregler stoppt die Vergasung, wenn die Temperatur niedriger als 600 ° C wird.

Härteprüfung Gerät.

Es wird für die Härteprüfung von Materialien nach der Wärmebehandlung verwendet (Lager, Druckbehälter, Dampferzeuger usw.). Breitbild mit Hintergrundbeleuchtung zeigt Informationen und Parameter des Prozesses und drückt das auf Papier.



PUNKTSCHWEISSMASCHINE

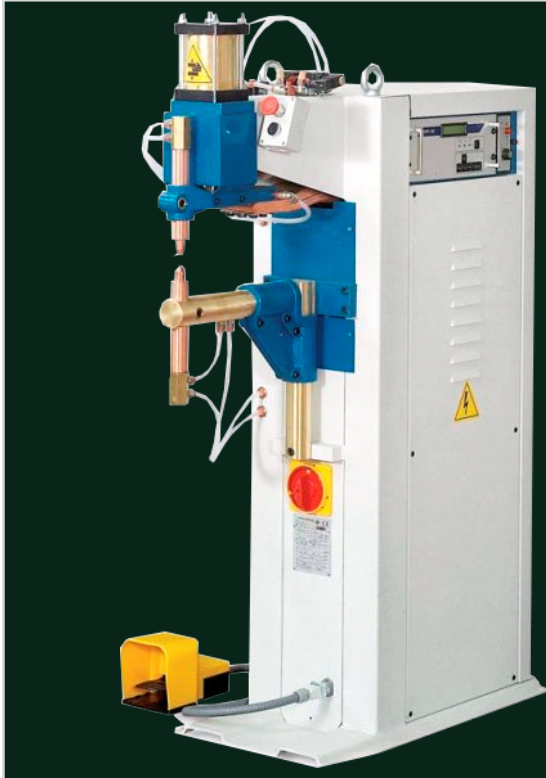
CEA PPN 53

- Spannungsabfall Kompensation
- Schräge
- Vorheizzeit und Strom
- 8 Schweißprogramme

SCHWEISST:

PLATTE BLÄTTER 3 MM AUF 3 MM

DRAHT FI12MM ZU FI12MM



Technische Daten:

Nur mit der ERW Stumpfschweißung ist es, ohne zu schmelzen, möglich eine feste Schweißnaht zu erzielen.

Großer Vorteil dieses Verfahrens ist, dass es sauber und schnell ist und kein zusätzliches Material benötigt. Anwendung in der Fahrzeugproduktion (Auto, Fahrrad, Motorrad, Flugzeug, Schienenfahrzeug, Nuklear- und Rüstungsindustrie), Baumaschinen, Militär-Industrie, Lebensmittelindustrie, Elektro-Geräte usw.



Maschine ist mit gekrümmten Hand mit Höhe Verstellmöglichkeit ausgestattet.

Einfache Einstellung auf Buckelschweißen.

Im Maschinenbau für Bolzen und Muttern Schweißen, Spielzeugproduktion und die Hausgeräte-Industrie.

UNTER PULVER-SCHWEISSMASCHINE



Konfiguration:

- A2 multiarc
- PEH Prozess Anlage
- Stromversorgung: LAF 1000
- Verarbeitung und Steuerkabel 25 m lang
- Kabel: 90 mm^2 , 2x25m
- Transportbehälter

BUG-O MATIC WELDING MACHINE



KOMPAKTES GERÄT MIT OSZILLATOR

Kann in allen Positionen eingesetzt werden, Vertikal- und Überkopf Schweißen.
 Mit einfachen Trägerwechsel kann Gerät starren arbeiten, Halb starren und flexiblen Schienen und zusätzlich an Rohren.
 Geräteaufbau ermöglicht das das Gerät an jeder beliebigen Stelle anhalten kann.

ARISTO TIG 400 ESAB



Slow safety fuse 25A
Allowed load at 35%
Duty cycle A400/26
Allowed load at 60%
Duty cycle A320/23
Allowed load at 100%
Duty cycle A250/20
Idle voltage 78-90V
Regulation Area 4-400A

ORIGO MIG 320 ESAB



Voltage, three-phases
400/415V
Duty cycle 30% 320A
Duty cycle 60% 250A
Duty cycle 100% 195A
IP32 protection

WARRIOR400i/500iCC/CV



Multi-Prozess-Maschine für die MIG / MAG, REL und LIVE-WIG-Schweißen und Fugenhobeln mit Kohle Elektrode.

Diese Maschine ist für die anspruchsvollsten Operationen verwendet und bietet eine hohe Produktivität.

Inverter-Technologie, robuste Optik, IP 23 Schutz.

HOT START und automatische Lichtbogenregelung.

400A oder 500A-Version.

DREHMASCHINE PRVOMAJSKA TVP 190



Maximaler Durchmesser: $\phi 320$

Technische Merkmale:

Längsvorschub: 10
Spindelbohrung: 49 mm
Kopfbohrung: 45mm

DREHMASCHINE PRVOMAJSKA TVP 430



Technische Daten

Maximales Drehmoment:
560 Nm
Längsvorschub: 12 mm /
rev, 0,075-0,95
Spindelbohrung: 51 mm
Spindelbohrung : 80 mm
Querträger

ROHRBIEGER GLASER



Technische Merkmale:
Runde Rohre bis f60mm
Vierkantrohre bis 80mm

Container Abmessungen:
Länge: 980mm
Breite: 680 mm
Tiefe: 700 mm

MASCHINE FÜR ELEKTROPOLIERUNG



ALUMINIUM-SÄGE



Möglichkeit des Schneidens unter 45 °
Slope und Blade Slope 45 °.
Wird für das Schneiden von Aluminium-Profilen benutzt.

ALUMINIUM FRÄSMASCHINE



Tischabmessungen:
400x300mm
Wird für Schlosserei
Verarbeitung benutzt.

METALL BANDSÄGE



FÜR ROHR-, STAB- UND PROFILSCHNEIDEN

- Gussrahmen
- Einstellbare Lager

Metall Bandsäge IMET BS 350 SHI-E

Wird für das Rohr-, Stab- und Profilschneiden benutzt. Der Schneidbereich ist verstellbar (auf dem linken Winkel 0°-60° und auf dem rechten Winkel 0°- 45°).

Gegossener Rahm, justierbarer Lager, Emulsionsskühlung, Blattspannung Erkennung, Programmierbare Schalttafel mit Steuerfunktionen.

Hydraulische Spannmutter, hydraulische Steuerung von Schneidfutter . Nach dem Schneiden, kehrt Schneidarm von selbst in die Ausgangsposition. Materialhöhen-erkennung und Schnittgeschwindigkeit Optimierung.



Imet BS 350 SHI-E	Piece diameter	Square	Rectangular
Cutting angle: 0°	305	250	350x200
Cutting angle: 45°	250	230	230x200
Cutting angle: 60°	175	155	170x100
Cutting angle: -45°	250	230	230x200
Motor power	Cutting speed	Saw dimensions	Weight
1,5/1,8kW	18-100 m/min	3370 x 27 x 0,9	655k

PRVOMAJSKA HAP 260 SÄGE



Technische Merkmale:
Backen verschieben bis zu 50°
Backen Griff 300mm

FRÄSMASCHINE FU 251



Stahl Schlosserproduktion
Tischabmessungen: 1200x1000mm

STÄNDERBOHRMASCHINE SBR-32



Drilling:
Steel: 32mm
Cast iron: 34mm
Depth: 200mm

STÄNDERBOHRMASCHINE RBS-32



Bohren:
Stahl: 28 mm
Gusseisen: 32mm
Tiefe: 1800mm

SANDSTRAHLEN



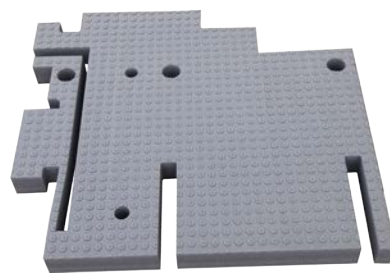
LÄNGSNAHTSCHWEISSEN



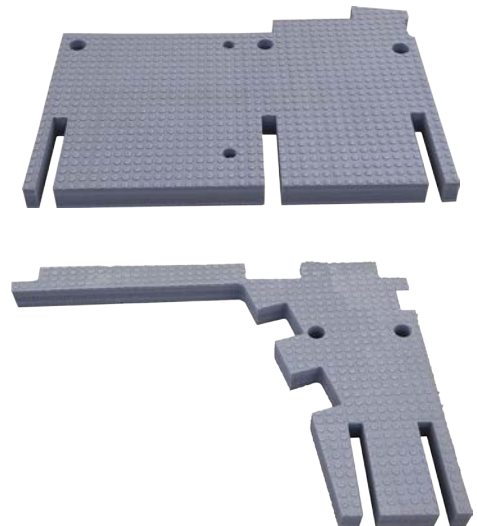
SUBCONTRACTING



Herstellung von verschiedenen Arten von Türen mit spezieller Dicht und Schweißanlagen. Hochwertige Isolierung.



Schneiden in allen Formen und Materialien. Wir verwenden Wasserstrahlschneiden, Fräsen von Muttern und Schwamm Schneiden.



Hohe Präzision in der Produktion.

INDUSTRIAL EQUIPMENT

Elektrode Trockenschrank PS20 / 400

Steuereinheit und Trocknungsbehälter (100 kg).
Thermostat, Thermometer, Schalter, Glühbirne.
3-Phasen-Anschluss.

	PS20/400
Temp.	400 °C
Power	1,2 kW
Capacity	200 kg
Cat.Nr.	16486



Tragbare Elektrode Trockenschrank TS1 / 400

Abmessungen 130x150x550.
Mit Tragegriff zum leichteren Transport.
Eine Phase-Anschluss.

	TS1/400
Temp.	400 °C
Power	0,6 kW
Capacity	5 kg
Cat.Nr.	



Elektrode Trockenschrank TS2 / 400

Abmessungen: 220x370x650.
Ausgestattet mit Temperaturregler, Glühbirne die zeigt, ob Heizung funktioniert und mit Griff zur leichteren Handhabung.

	TS2/400	TS4/400
Temp.	400 °C	400 °C
Power	0,6 kW	0,6 kW
Capacity	10 kg	20 kg
Cat.Nr.	16534	17014



Rohrschellen Ausrichtung

Aus Stahl, verzinkt, mit Schrauben zur Feineinstellung in drei Punkten.
Trapezgewinde, für der Selbsthemmung.



Type	Pipe diameter (mm)	Cat.Nr.
1"-3"	25-76	15955
2"-5"	50-127	15956
4"-7"	114-192	16453
5"-9"	127-230	15957
10"-14"	254-356	16439

Tragbare Elektrode Trockenschrank TS1 / 160

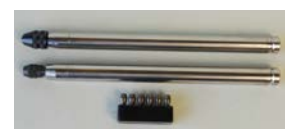
Abmessungen: 130x150x550.
mit Tragegriff für den Transport.
1 Phasenanschluss .

	TS1/160
Temp.	160 °C
Power	0,12 kW
Capacity	5 kg
Cat.Nr.	16485



Wolframelektroden-Anschleifgerät

Wolframelektroden-Anschleifgerät für Durchmesser 1,0-4,0mm.
Spannung: 230V
Diamant-Schleifscheibe.



Behälter für 20 Elektroden.

Propan+Luft - Brenner zur Vorwärmung



Verschiedene Dimensionen und Formen - je nach Kundenwunsch.
Schnell und sicher.



Schweisserstempeln



Markierungen nach Kundenwunsch.
Alle Stempeln sind wärmebehandelt.

Material	Dimensions	Cat.Nr.
R ST 37-2	Ø13,5x100mm	14447

Elektrodenhalter



Elektrodenhalter für das Lichtbogenschweißverfahren.

Cat.Nr.	6606
---------	------

Hydraulische Ausrichtung Rohrschellen



Für grössere Röhren.
200 bis 1200 mm Durchmesser.



SIGMAT

Sigmat d.o.o.
Gromačnik 35
35000 Slavonski Brod
Republika Hrvatska

tel: +385 35 465 459; +385 35 465 994; +385 35 465 942
fax: +385 35 465 498

e-mail sigmat@sigmat.hr
web: www.sigmat.hr